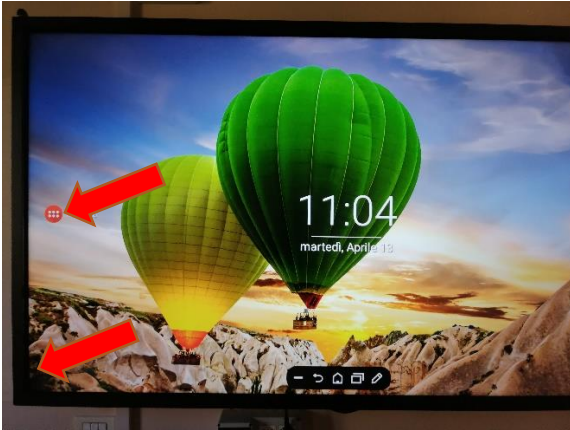


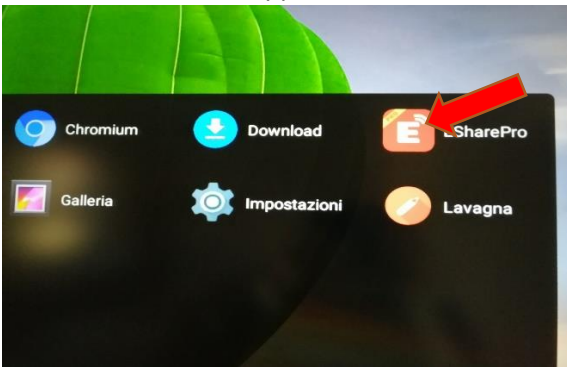
## GUIDA PER UTILIZZO DEI MONITOR TOUCH-SCREEN DA PARTE DEI DOCENTI

La presente guida indica come collegare il proprio dispositivo al monitor presente nelle aule per l'utilizzo di applicazioni come MS-TEAMS senza dover ogni volta inserire le credenziali o applicazioni come excel complicate da usare senza l'ausilio di un computer

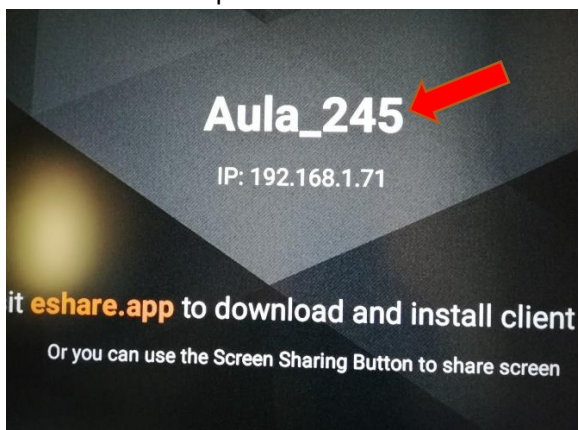
**Passo 1** – avviare lo schermo tramite il pulsantino posto dietro il monitor nell'angolo basso a sinistra (basta tenerlo premuto per alcuni secondi) e successivamente cliccare sul pallino che richiama le app installate.



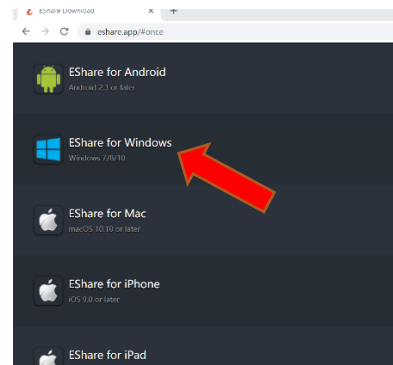
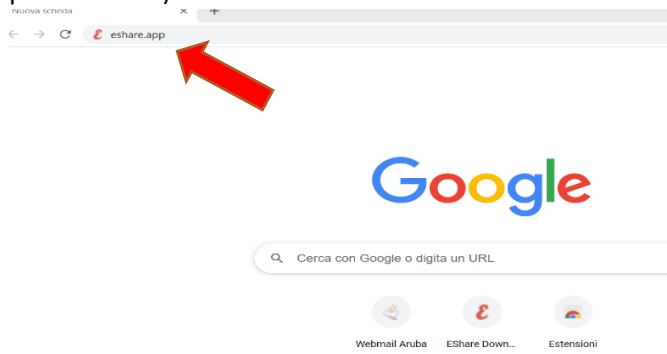
**Passo 2** – cliccare su applicazione EsharePro



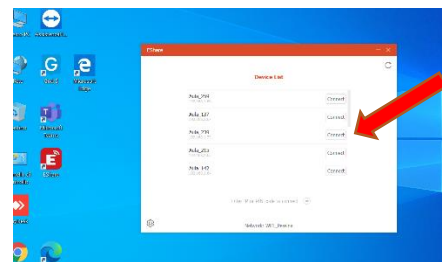
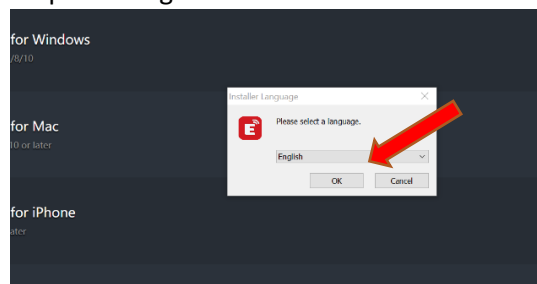
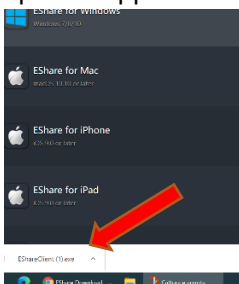
**Passo 3** – Tenere presente le indicazioni fornite (in questo caso aula\_245)



**Passo 4** – cercare sul proprio dispositivo l'applicazione Eshare.app e scegliere quella idonea (nel nostro caso per windows)



**Passo 5** – attendere il download, installare l'applicazione e dopo aver confermato il nome proposto verrà aperta l'applicazione in cui poter scegliere il nome dello schermo...nel nostro caso Aula-245



**Passo 6** – se apriremo sul nostro dispositivo una applicazione come MS-TEAMS verrà riproposta sulla lavagna/monitor in cui sarà possibile fare lezione frontale con i ragazzi in classe e contemporaneamente condividere la lezione con eventuali ragazzi rimasti in didattica a distanza

